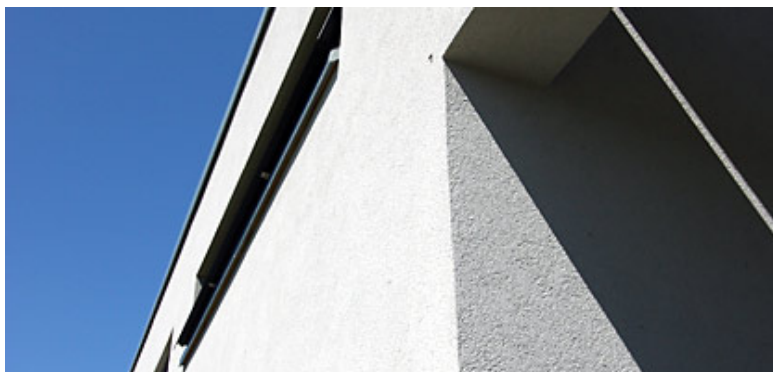


PRODUKTBLAD



- Slutpuds til Webers isolerende facadesystemer og på Webers traditionelle pudsprodukter.
- Indvendigt og udvendigt
- Vejrbestandig
- Stærk overflade
- Lysægte
- Uden Biocider
- EPD

Anvendelsesområde

På grund af en speciel råvaresammensætning undgår man med **weber.pas 481 top** den traditionelle biocide facadekonservering. Alligevel giver **weber.pas 481 top** en særdeles god beskyttelse mod alge- og svampeangreb – uden udvaskelige biocide additiver. **weber.pas 481 top** er en slutpuds til indendørs og udendørs brug. Velegnet på **Webers** grovpudsprodukter og som overfladebehandling på **Webers** isolerende facade-systemer.

Produktbeskrivelse

weber.pas 481 top er en fabriksfremstillet brugsklar slutpuds. Opfylder EN 15824 (DIN 18558.POrg.1).

- Yder god beskyttelse mod alge- og svampeangreb
- Ingen biocider
- Diffusionsåben
- Ringe modtagelighed for tilsmudsning
- Optimerede bearbejdningsegenskaber
- Vejrbestandig
- Stærk overflade

Vanddampdiffusionsmodstandskoefficient μ : ca. 120 Vandgennemtrængelighedsrate (1062-3): $< 0,2 \text{ kg/m}^2\cdot\text{vh}$ Sd-værdi: ca. 0,4. **weber.pas 481 top** er sammensat af silikoneharpiks, organiske bindemidler, sorterede mineralske tilslagsmaterialer, tilsætningsstoffer til forbedring af bearbejdigheden og vedhæftningen til pudsunderlaget samt pigmenter af høj kvalitet.

Produktoversigt

Forbrug/rækkeevne

- Kornstørrelse 1,5 mm: ca. $2,6 \text{ kg/m}^2$
- Kornstørrelse 1 mm: ca. $1,9 \text{ kg/m}^2$

Kornstørrelser

- Lagerføres i kornstørrelse 1 mm og 1,5 mm

Standardhvid

- 200,3

Farver

- I henhold til farvekort for silikat-/silikone-harpiksprodukterne
- Der bør altid bestilles gratis farveprøve for endelig accept af farven, så der ikke opstår uoverensstemmelse ift. kundens forventning og den leverede farve

Påføringstykkelser

- 1 mm eller 1,5 mm

Opbevaring

- Ved tør, frostfri opbevaring kan materialet lagres i op til 1 år

PRODUKTBLAD



Forbehold

Da der foreligger forskellige forhold og forudsætninger i hvert enkelt tilfælde, kan Weber ikke være ansvarlig for andet, end at de informationer, der her gives under punktet Produktbeskrivelse, er korrekte. Eksempler på information og forhold, som ligger uden for Webers ansvarsområde (hvad enten dette påpeges specielt eller ej), er opbevaring, konstruktion, bearbejdelse, samspilseffekt med andre produkter, arbejdets udførelse og lokale forhold.

Emballage

Spande a 15 kg, 40 spande pr. palle.

Varenr. (1,5 mm hvid): 2176912, **DB-nr.** (1,5 mm hvid): 1618853

Varenr. (1 mm hvid): 2176712, **DB-nr.** (1 mm hvid): 1685596

Forberedelse

Grovpudsen skal være afrettet, så den er plan, og bør grundes med hæftegrunderen **weber.prim 403**. Overhold de brugstider, der gælder for pudsunderlaget. Pudsunderlaget skal være tørt.

Blanding

Rør godt op i pudsens med et langsomtgående røreapparat. Tilsæt evt. lidt vand for at gøre pudsens forarbejdningsklar.

Udførelse

- Påfør materialet på underlaget med et glittebræt eller med et egnet gængst sprøjteaggregat.
- Bearbejd påført materiale efter ønske med plast-glittebræt.
- Farveforskelle og uensartede overflader undgås på følgende måde:
 - Undgå at arbejde med forskelligt værktøj
 - Arbejd vådt-i-vådt
 - Undlad at viderebearbejde afbundne flader

Anvendelsesbegrænsninger

- Produktet tørrer ved fordampning af vand. Derfor vil vådt og fugtigt vejr forsinke tørring. En fuldstændig tørring kan tage over 2 uger (under forkerte forudsætninger).
- Under bearbejdning og udtørring må temperaturen i luften, materialet og underlaget ikke komme under + 5 °C, og luftfugtigheden bør være under 80 %.
- Bør primært anvendes i sommerhalvåret pga. ovenstående.
- Der må ikke blandes tilsætningsstoffer i pudsens.
- Den friske puds skal beskyttes mod direkte sol, stærk vind og fugtpåvirkning.
- For anvendelse og udførelse gælder DIN 18 350 VOB, del C, og DIN V 18 550.
- Forbruget kan variere afhængigt af underlagets beskaffenhed og påføringsmetoden. Præcise forbrugsmængder kan findes ved at udføre prøveflader på objektet. Oplysningerne om forbrug henviser til minimumspudstykkelsen.
- Tilgrænsende bygningsdele skal adskilles fra pudssystemet.

Bemærkninger

Farven på den udtørrede puds kan afvige fra vores farvekort og -prøver på grund af naturlige svingninger i råvaren og på grund af pudsstrukturen og betingelserne for udførelse og udtørring. Dette er dog ikke grundlag for forringet kvalitet eller berettiget materialereklamation. Bestil om muligt materialet til et objekt på én gang. Ved efterleveringer skal resterne af det gamle materiale blandes med det nye. Bestil så vidt det er muligt hele den mængde puds, som skal anvendes til byggeopgaven på én gang. Hvis det bliver nødvendigt at bestille mere, blandes dette med noget af den tidligere leverede puds for at minimere en eventuel nuanceforskel. Jo mørkere farven er i forhold til fx hvid, des tydeligere fremtræder strukturforskelle.

EHS

weber.pas 481 top kvalitetskontrolleres løbende ved intern kontrol.